



Invitation til Elite møde

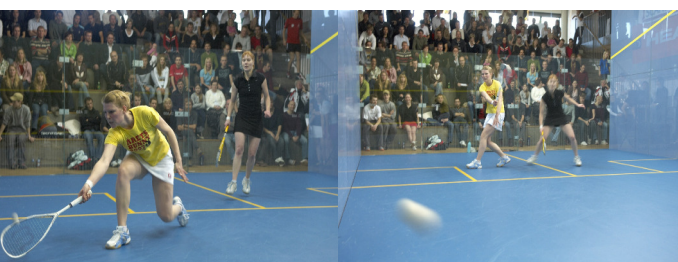
Søndag den 1. Februar 2009 – kl. 9.00, Squash Center Danmark, Odense

- Målgruppen:** Elitedivisionsklubberne - OSC, Herlev/Hjorten, København SK, Team Århus, Kolding KFUM, Sønderborg, Birkerød og andre elite interesserede klubber og personer.
- Deltagere:** Min. 2 personer fra hver elite klub (1 leder og 1 elitespiller).
- Program:**
- | | |
|---------------|--|
| 9.00 – 9.30. | Kort velkomst og morgenmad. |
| 9.30 – 10.30 | Odense Kommune - aktiv eliteidræts kommune
v/ Michael Johansen, Elitesekretariatet |
| 10.30 – 11.30 | Status – hvordan ser elite udviklingen ud i Danmark
v/ Carsten Lausten, Sportschef DSQF. |
| 11.30 – 12.30 | Hvilke udfordringer står dansk elite squash overfor?
Kan vi bruge VM i herrehold og hinanden til noget? Vil vi det?
v/ Kim Frederiksen, Sportschef i OSC |
| 12.30 – 13.15 | Frokost. |
| 13.15 – 14.45 | Danmarksturneringen / DM for hold.
- Hvordan skaber vi den mest attraktive Danmarksturnering?
Antal hold, sammensætning af holdene (kvinder/mænd),
spilleprogram/dage, kvinder/mænd, fleksibilitet,
underholdning eller ?
V/ Bo Christiansen, Næstformand i KSK |
| 14.45 – 15.00 | Pause. |
| 15.00 – 16.30 | Challenger, DM, PSA/WISPA – hvordan bliver disse et hit? |
| 16.30 – 17.15 | Opsamling og en fortsat proces. |
- Tilmelding:** www.dsqr.dk - senest den 24.1.2009.
- Pris:** Kr. 150,- pr. deltager – primært til bespisning.

Formålet med mødet er få **"styrket og udviklet eliten i dansk squash organisatorisk, økonomisk og facilitetsmæssig**. I første omgang taler vi primært om udvikling af Danmarksturneringen, DM for hold, de individuelle turneringer (Challenger, DM og PSA/WISPA) og sekundært en langsigtet elite udvikling.

Visions oplæg: "World Squash Federation (WSF) har i samarbejde med European Squash Federation (ESF) meddelt de danske elite squash klubber, at fra sæson 2011-12 skal ALLE Danmarks turneringskampe afvikles på en eller flere internationale godkendte 100% glasbaner".

Fakta: I Danmark findes for nuværende kun 2 glasbaner. I Herlev/Hjorten (McQuill) og i Odense SC (ASB).



**World Men's Team Championship
4'th -10'th October 2009
Odense - Denmark**



Dansk Elite Squash

Odense den 17.12.2008

Kære elite squash klub.

Ligesom dagen i dag blev historisk med annoncering af, at VM for herrehold finder sted i Danmark i dagene fra den 4. - 10. oktober 2009, så er dette initiativ også i den grad historisk.

Initiativgruppen håber på, at det bliver muligt at få skabt et fælles forum omkring udvikling af elite squash i Danmark og derfor opfordrer vi dig/jer til at gå aktivt og konstruktivt ind i denne sag.

I squash Danmark findes der mange kompetente elite entusiaster (ledere og spillere) – men bliver de hørt? Er de med til at se udfordringerne, har de en chance for at komme med geniale idéer, fortæller om erfaringer fra udlandet eller er det tordenskjolds soldater der kører skytset frem?

Send venligst derfor en kopi af denne invitation til interesserede og involver dem. Vi tror på, at ved fælles indsats når vi længst og får en kvalitativ bedre løsning. Lad os begynde at arbejde sammen mod et bedre elite squash Danmark.

Når det er sagt, tror vi også på en sammenhængskraft. Dvs. at der er ingen elite uden bredde og omvendt. Derfor har vi også nogle idéer til, hvordan vi kan styrke bredden og bredden støtte eliten. Vi vil jo udvikle squash eller vil vi?

Her er nogle af de få overvejelser vi indtil videre har gjort os:

- Hvordan kan vi gøre elitedivisionen i squash mere attraktiv for spillere, tilskuer og medier?
- Hvordan bliver det attraktivt at spille i elitedivisionen for nye og etablerede klubber?
- Hvordan får vi bedre eksponering i medierne og/eller skal vi gå vores egne veje? Profilering?
- Hvordan skaber vi fælles fodslag i forhold til udvikling af squash nationalt? F.eks. faciliteter, støtte fra kommune etc?
- Hvordan får vi store events til Danmark? PSA / WISPA / ESF / WSF? Hvad med en plan?
- Hvad er vores holdning til flere udlændinge i dansk squash?
- Hvordan skaber vi bedre forhold for en dansk udvikling af elite spillere og trænere?
- Hvordan får vi flere elitetrænere og elitespillere?
- Hvilken rolle spiller en eliteleder og elitespiller? Profilering? Synlighed = eksistens!
- Hvad er det optimale elite setup?
- Hvor og hvordan kan vi få støtte (Forbund, Kommune, Region, Ministerier, Fonde etc?). Økonomi?
- Hvordan skaber vi en god elitedivisions turnering? Antal hold? Opdeling i køn? Afviklingsdage?
- Hvordan skaber vi sammenhæng med de internationale squash kalender?

På initiativgruppen's vegne

Bo C. Christiansen	&	Kim Frederiksen
+45 20 64 40 23		+45 23 41 04 57
København SK		Odense SC

Involvering = engagement